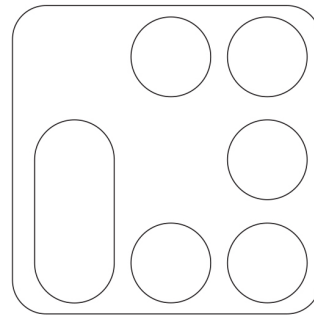


**nords**  
DANMARK

**ZenJet 6000**  
6 sæders spa  
- med loungesæde



## ADVARSLER

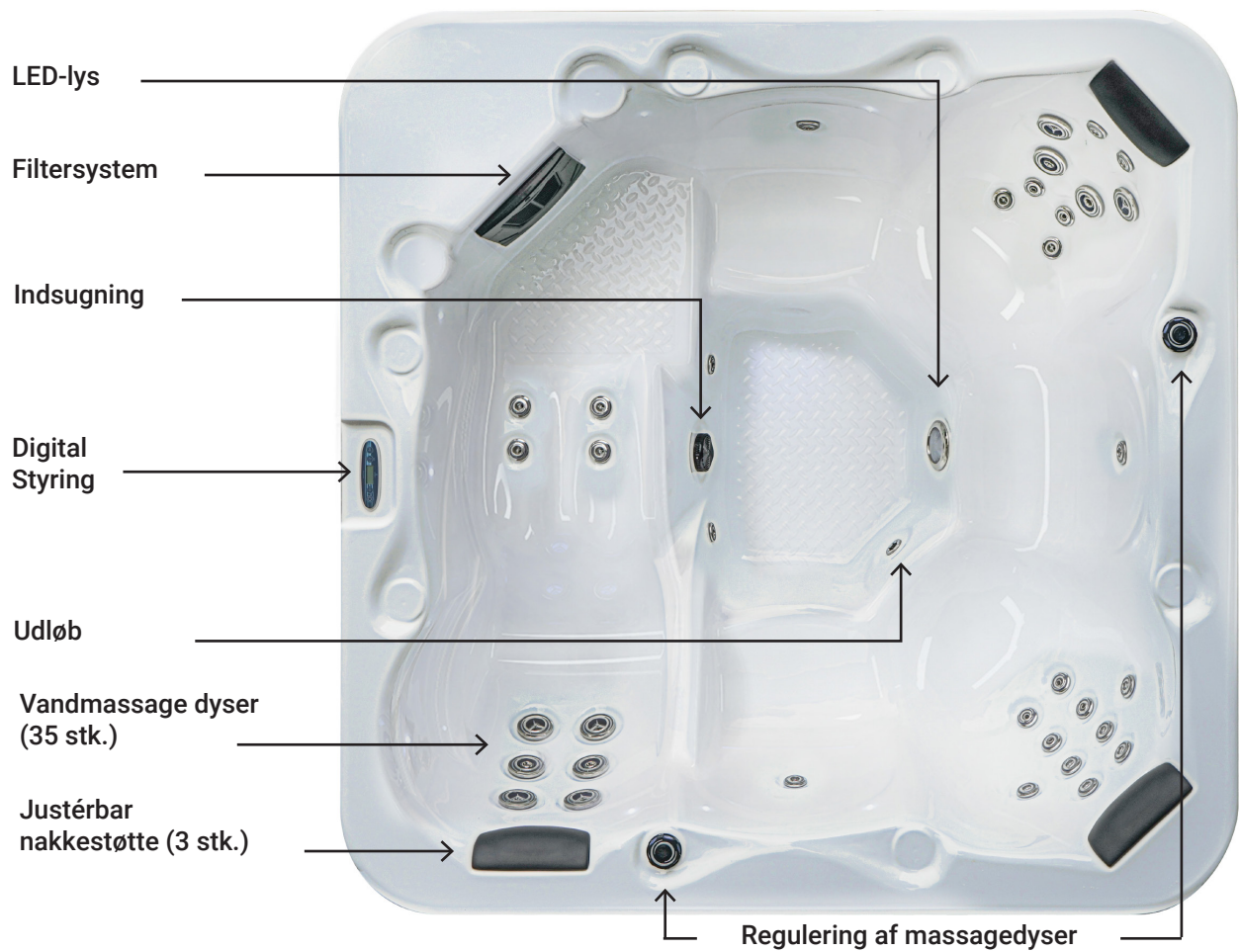
Læs følgende instruktioner før brug og installation:

1. Systemet skal tilsluttes strøm af autoriseret elektriker, der sikrer korrekt lovpligtig jordforbindelse, forsikring på 32A, 230Vac eller 16A, 400Vac. Forsyningen skal være fastmonteret. Dette er vigtigt for at sikre imod personskade eller farlig situation samt korrekt brug af udespaen.
2. Tænd aldrig for strømmen inden udespaen er fyldt op med vand, da dette kan beskadige elektriske komponenter.
3. Før den første vandpåfyldning i spaen, kontrollér og luk afløbsventilen, og sørg for, at alle jets, vandpumper og samlinger er stramt lukket (de kan blive løsnet under transport). Kontrollér evt. samlinger visuelt med sidepaneler afmonterede.
4. Overdreven udsættelse for sol i længere perioder vil beskadige spaens overflade. Når du ikke bruger spaen, så venligst beskyt den mod solen med låget.
5. Hvis du bruger spaen dagligt, så rens venligst filteret én gang om ugen.
6. Termolåget er opskummet, undgå at børn leger på det, og benyt de tilhørende klik-låse, når den ikke er i brug.
7. Når du fylder vand på, bør vandet være min. 2-3 cm over alle dyser.
8. I meget kolde områder eller sæsoner, skal du holde spabadet tilsluttet elektricitet, fyldt med tilstrækkeligt vand i spabadet for at beskytte det mod at fryse eller gå i stykker. Alternativt kan du dræne slangerne helt ved at vippe karet på hjkant med afløbet nedad, samt løsne omløberne på elpatronen inde i karet.
9. Vandpumpens lejer kan sætte sig fast, hvis spabadet ikke har været brugt i lang tid. Derfor kan vandpumpen ikke fungere, når du trykker på knapperne på kontrolpanelet. Hvis vandpumpen ikke fungerer på grund af fastsiddende lejer, er der ikke vandstrømning gennem dyserne eller sugekraft i skimmeren. Sluk for strømmen, åbn sidepanelet, find vandpumpen, rotér bladet indeni vandpumpen, tænd strømmen igen, aktivér vandpumpen ved at trykke på knapperne til vandpumpen flere gange.
10. Hvis du bemærker en summen fra vandpumpen, når pumperne ikke er aktiveret (der er ingen vandstrømning gennem dyserne), og vandpumpens er overophedet, skal du straks slukke for strømmen. Dette skyldes, at der er luft inde i vandpumpen eller blokering i rørene. Tjek vandpumpen og rørene, løs problemet, og tænd derefter for strømmen igen.
11. Under installationen af spaen skal du sørge for, at hele opstillingsområdet er rent og ryddeligt. Spaen skal placeres på et fast, bæredygtigt helt vandret underlag.

## VIGTIGE SIKKERHEDSINSTRUKTIONER

1. LÆS OG FØLG ALLE INSTRUKTIONER.
2. FARE – Risiko for elektrisk stød. Tillad ikke brug af elektriske apparater, som fx en lampe, telefon, radio eller fjernsyn inden for 1,5 m fra et spabad.
3. ADVARSEL – For at mindske risikoen for skader:
  - a. Vandet i et spabad bør aldrig overstige 40°C. Vandtemperaturer mellem 38°C og 40°C betragtes som sikre for en gennemsnitlig sund voksen person. Lavere vandtemperaturer anbefales til små børn og når brugen af spabadet overstiger 20-30 minutter.
  - b. Da høje vandtemperaturer kan udgøre en risiko for fosterskader i de tidlige graviditetsmåneder, bør gravide eller muligvis gravide kvinder begrænse spavandstemperaturen til 35°C.
  - c. Inden du går ned i et spabad, anbefales det at kontrollere vandtemperaturen med hånden, da præcisionen af termostatreguleringen kan variere.
  - d. Indtagelse af alkohol, stoffer eller medicin før eller under brug af spabadet kan føre til bevidstløshed og dermed øge risikoen for drukning.
  - e. Overvægtige personer og dem, der tidligere har haft hjerteproblemer, lavt eller højt blodtryk, cirkulationsproblemer eller diabetes, bør konsultere en læge, før de benytter et spabad.
  - f. Efter anstrengende fysisk træning skal du venligst ikke bruge spaen øjeblikkeligt.
  - g. Overvåg altid børn, der benytter spaen, og efter endt brug genmonteres låget.

## OVERBLIKSBILLEDE



## ELEKTRISK TILSLUTNING

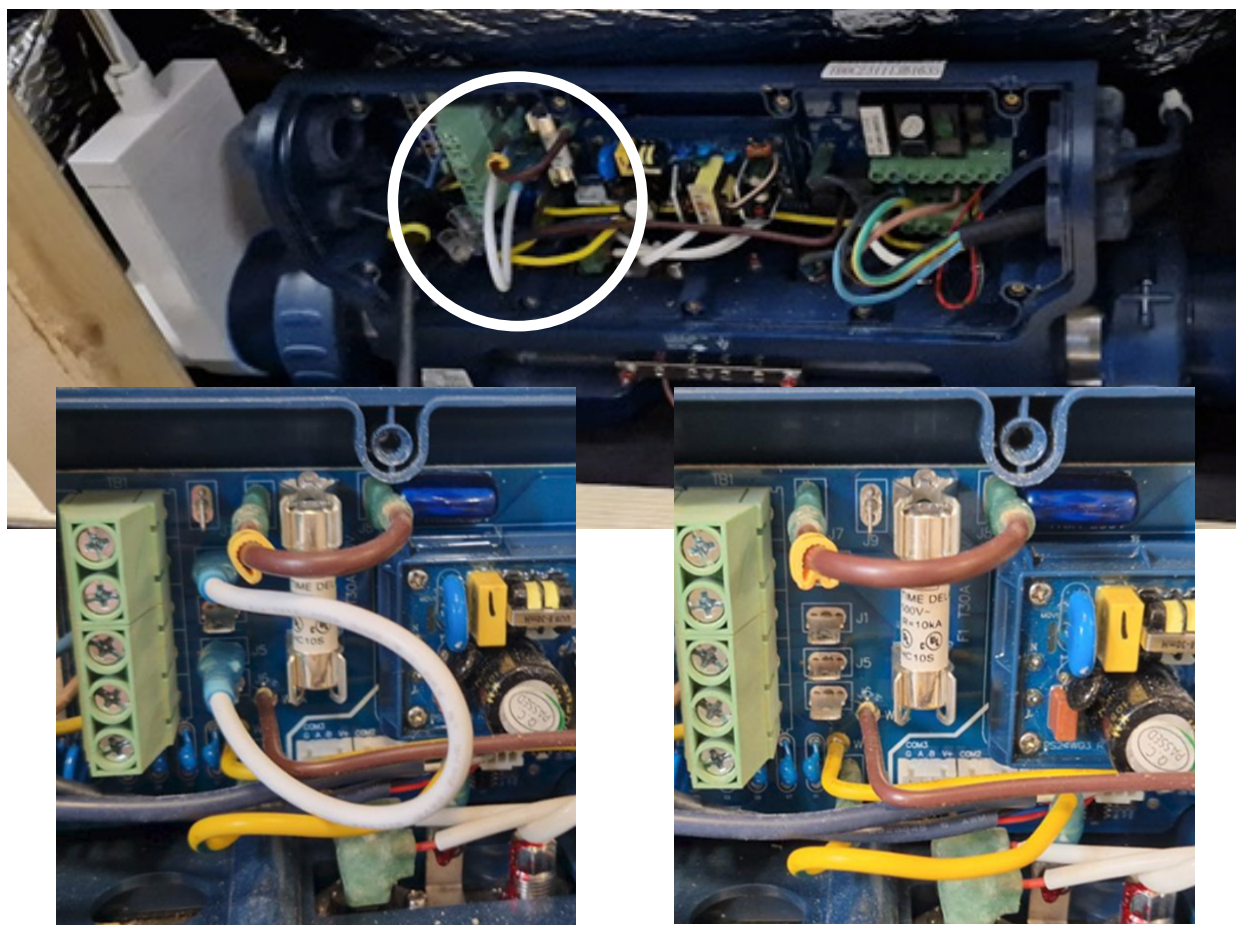
Frontpanelet afmonteres ved at løsne skruer på begge sider, se billedet herunder. Dækropper løsnes med flad skruetrækker.



Bag frontpanelet åbnes for elvarmelegemet, der er lige bag alufolien. Åbnes ved at løsne skruer.

### DET ER ABSOLUT NØDVENDIGT MED JORDFORBINDELSE PÅ PRODUKTET.

Tilslutnings skal udføres af EI-installatør.



Styringen kan tilsluttes med 32A, 230Vac forsyning i den grønne skrueterminal.

Styringen kan også tilsluttes med 16A, 400Vac 3 faset forsyning i den grønne skrueterminal. I dette tilfælde skal det hvide kabel fjernes samt det brune kabel flyttes og spadestik til venstre. Se billedet til venstre

## STYRING/KONTROLSYSTEM

Displayet er monteret på kanten af udespaen.



Tænd for filterpumpe/Tænd for vandmassage (Knap A)



Ændre tilstand/mode samt justere op (+) (Knap B)



Lys samt justere ned (-) (Knap C)



Indstillinger (Knap D)

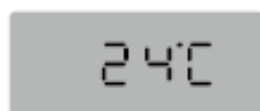
### OPSTART

1. Sørg for at udespaen er fyldt op med vand
2. Behandl vandet med ønsket vandkemi
3. Tænd for strømmen
4. Indstil tiden
5. Justér temperaturen.

### FAHRENHEIT/CELSIUS VISNING

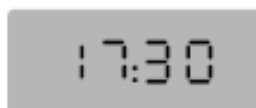
Temperaturenhederne kan ændres imellem Fahrenheit og Celsius. Enheder ændres ved at holde knapperne A+B nede samtidigt i 2 sekunder.

### INDSTILLINGER (KNAP D)



#### INDSTILLING AF TEMPERATUR

Ved første opstart efter udespaen er tilsluttet og opfyldt med vand, vil LCD-displayet vise en fabriksindstillet temperatur. Temperaturen kan justeres imellem 10°C og 40°C. Ved at trykke på knap (B) nedjusteres temperaturen, og ved at trykke på knap (C) opjusteres temperaturen. Styringen husker automatisk temperaturen.

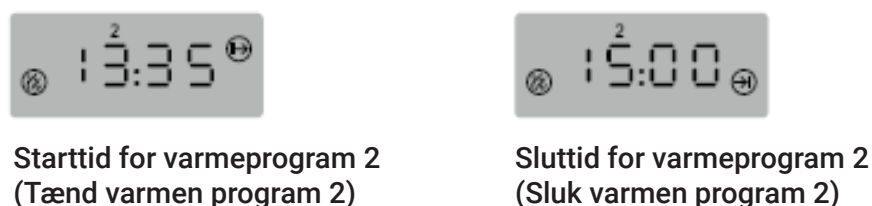


#### INDSTILLING AF UR

Ved at trykke på knap (D) kan uret indstilles. Den fabriksindstillede tid blinker i LCD-displayet. --- Først justeres timerne med knap (B) + knap (C). Tiden bekræftes ved at trykke på knap (D), hvorefter minutterne kan justeres.

## TIMER-INDSTILLING AF VARMETEMPERATUREN

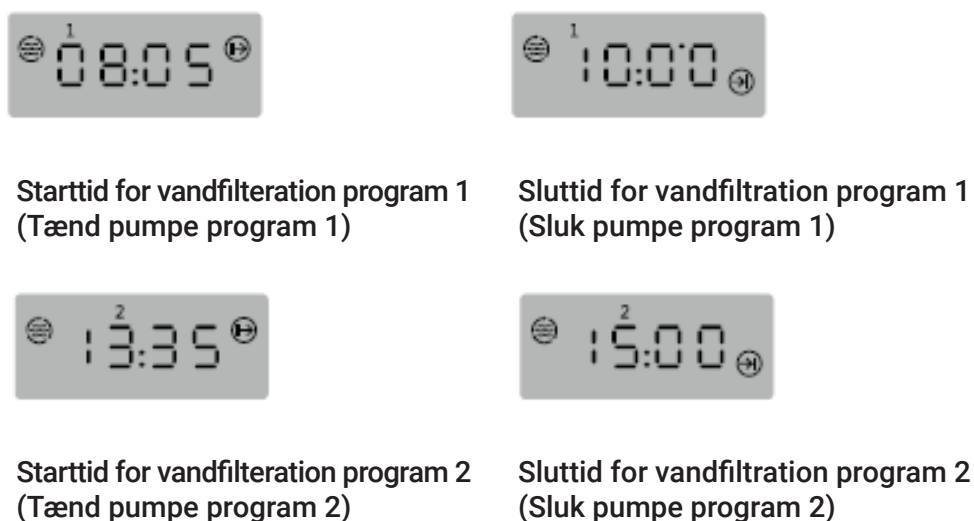
Det er muligt at justere varmetemperaturen, så den er tændt i to tidsintervaller per dag. På den måde er det muligt f.eks. at slukke for varmen, når strømmen er dyrest. Fx fra 17-21. Ved at trykke videre med knap (D) vises først tidsprogram 1 og herefter program 2.



Styringen husker automatisk indstillingerne.

## TIMER INDSTILLING FILTER PUMPE

Det er muligt at justere vandfiltrationen, så den er tændt i to tidsintervaller pr. dag. Ved at trykke videre med knap (D) vises tidsprogram 1 og først herefter program 2.



Styringen husker automatisk indstillingerne.

Ved at trykke videre med knap (D) kan berøringssikring aktiveres eller deaktiveres L ON = berøringssikring aktiveret, L OFF = berøringssikring deaktiveret.

Er berøringssikringen aktiveret kan displayet ikke benyttes, denne låses op ved at holde knap (A) + knap (D) nede samtidigt i 3 sekunder. Herefter kan man benytte displayet i et kort tidsrum, inden berøringssikringen er aktiveret igen.

## TÆND FOR FILTERPUMPE/TÆND FOR VANDMASSAGE (KNAP A)



Når udespaen ikke er i dvaletilstand (Model D), aktiveres filterpumpen med et tryk på knap A, trykkes der igen aktiveres vandmassagen samtidigt. Udespaen kan stå i en tilstand, som deaktiverer knappen (se mere om dette under knap B).

## ÆNDRE TILSTAND/MODE (KNAP B)



Ved at trykke på knap (B) findes der 3 tilstande for udespaen:

- **Model N: "Normal tilstand"**.  
Alt er tændt (kører ikke efter tidsprogram, udelukkende displayet).
- **Model E: "Economy tilstand"**.  
Udespaen kører efter de tidsprogrammer, du har programmeret.
- **Model D: "Dvaletilstand"**  
Udespaen slukker for alt, dog tænder frostbeskyttelsen ved 6 °C og slukker igen ved 10°C.

## LYS (KNAP C)



Ved at trykke på Knap (C) kan der frit vælges imellem lysskifte og forskellige farver. Ved hurtigt tryk vælges imellem de forskellige farver. Holdes knap (C) nede i 2 sekunder slukkes lyset. Lyset slukker altid automatisk efter 2 timer.

## GENEREL FUNKTION AF UDESPAEN

### OPVARMNINGSTID

Udespaen er udstyret med et 3 kW elvarmelegeme, som vil varme vandet op med 1-2 grader pr. time. Så den samlede opvarmningstid afhænger af vejrforhold, husk det isolerende låg samt vandets start- og ønsket sluttemperatur.

### OZONANLÆG

Udespaen er desuden udstyret med et ozonanlæg, der tilfører ozon til vandet. Ozon er med til at reducere dit behov for brug af kemi i vandet, og det sikrer bedre desinficering af vandet. Ozonanlægget erstatter dog IKKE brug af klor eller anden vandbehandlingskemi. Det er udelukkende et supplement! Ozonanlægget bør udskiftes efter 3-4 år for optimal effekt.

### FROSTBESKYTTELSE

Der er to måder at sikre sin udespa imod frostskaeder.

1. Udespaen er designet til at stå med vand hele året rundt. Når strømmen er tændt, vil anlægget altid beskytte ved at tænde varmelegemet ved 6 °C og slukker igen ved 10°C. Der må ALDRIG slukkes for strømmen om vinteren med vand i udespaen, for den vil frostsprænge med dyre reparationer til følge!

*Husk altid, men specielt i frostvejr, at sikre at dit filter er rent. Rengør det som minimum 1 gang pr. måned. Et stoppet filter kan slukke for frostsikringen pga. af for lav vandgennemstrømning og derved resultere i en frostsprængt udespa. Tjek desuden gerne vandet hver anden dag i frostperioden. Det er dit ansvar, og det er påkrævet at holde øje med det.*

2. Ønsker man udespaen helt slukket om vinteren, skal man åbne for afløbsdrænet og løftet karet op på højkant med afløbet pegende nedad. Dette er den eneste sikre måde at vintertersikre et spabad på med strømmen slukket. Afløbsdrænet findes på fronten nederst til højre. Skru proppen af, indeni afløbsrøret trækkes studsens ud og denne prop afmonteres. Vandet kan ikke løbe, før end studsens er trukket ud.





## VEDLIGEHOOLD

### MÅNEDLIG VEDLIGEHOOLDSE AF FILTER



1. Fjern plastristen ved at løsne skruer og træk op
  2. Skru filteret mod uret for at løsne det
  3. Skyl filteret godt under vandhanen indefra og ud, samt fjern synlige, større partikler. Et meget beskidt filter kan renses i filterrens eller udskiftes.
  4. Genmonter filter og brug spabadet igen.
- *Spabadet må aldrig benyttes uden filteret, da større partikler kan suges i pumpen og blokeredenne.*
  - *Filteret bør udskiftes en gang årligt, eller når det er stoppet helt.*

### LØBENDE KONTROL

1. Ved rengøring af udespaen vælges altid en mild sæbe. Afrens aldrig med acetone, rensbenzin eller andre kraftige rensmidler, da de vil ødelægge overfladen.
2. Er overfladen blevet ridset kan denne typisk poleres op igen ved at benytte en korn 2000 sandpapir (ekstremt fint!). Herefter kan evt. poleres med tandpasta og en blød klud.
3. Er der en kant i karet efter tømning fra fx en kalkaflejring, benyt da fx eddike eller et egnet spa-rensmiddel til dette. Ingen kraftige og syreholdige produkter må anvendes.
4. Kontrollér løbende kabler for brud og evt. gnaverangreb. Det vil være hensigtsmæssigt, at der laves en kontrol halvårligt med sidepaneler afmonteret.
5. Skal karret ikke benyttes i en længere periode eller over en frostperiode, skal karet vippes på højkant med afløbet nedad. Elvarmelegemets omløbere løsnes for at sikre imod frostskaade. Kontakt evt. professionelle for hjælp hertil.

---

### TEKNISKE DATA

|                          |  |
|--------------------------|--|
| Dimensioner HxLxB: ..... | 820mmx2000mmx2000mm                                      |
| Vægt, drænet: .....      | 290 kg   |
| Vandmængde: .....        | 1300L  |
| Forsikring: .....        | 32 eller 16A   |
| Spænding: .....          | 230Vac eller 400Vac                                      |
| Elvarmelegme: .....      | 3000W  |
| Isolering: .....         | 20mm på indsatsen samt XPS-isolering på udvendige sider. |
| Pumpe: .....             | 2,5hk 2 trins pumpe                                      |
| Ozon anlæg .....         | ja   |

